

構造基準適合・ダイオキシン類対策特別措置法対応

# BESTFIRE

HBF601-BL II 型

焼却能力29.3kg/h

火床面積0.498㎡ 炉内内積0.498㎡

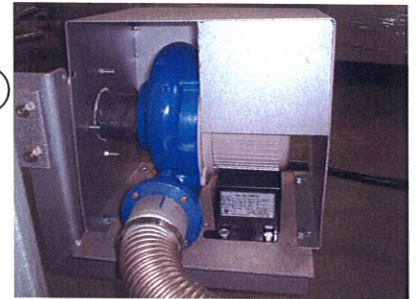
届出不要  
レンガ式

- 焼却物／主に建築廃材・紙屑・プラスチック(焼却方法に留意)など
- 用途／資材置場・工務店・事務所・倉庫など
- 主要寸法／全高5492mm・煙突除く本体H2133×W1050mm

## ▶本体アルマ加工

高温のアルミ溶解液に製品をドブ漬けしアルミ被覆を施しました。耐熱塗料に比べ耐久性は抜群です。また鉄板の厚みを5mm、重量1340kgとし非常に頑丈なつくりに仕上げました。

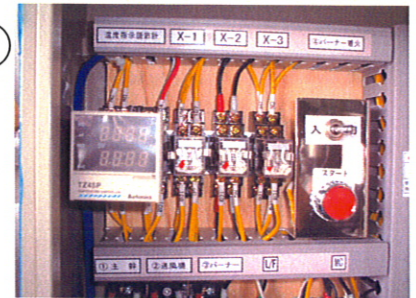
①



## ▶送風装置①

ブロアーを2台装備し、燃烧に必要な空気を送る役割と、二次燃烧室で旋回気流を発生させ煙を抑制します。

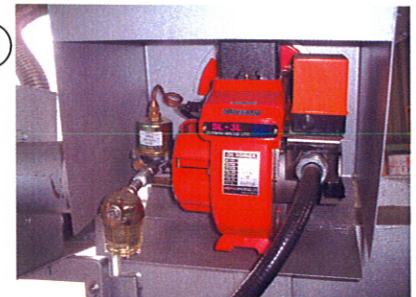
②



## ▶二次燃烧室

排出ガスを再燃烧し、旋回気流をおこすことで煤塵、ダイオキシンの排出を抑制し、排ガスをクリーンにします。

③



## ▶温度表示計②

二次燃烧室の温度を測定し、任意の温度(通常は800℃でOFF)でバーナーのON・OFFが設定できます。また作業終了後、100℃まで下がると自動的に電源をOFFにします。

## ▶助燃バーナー③

排出ガスを再燃烧し、燃烧室温度を高温に維持します。

④

## ▶大きな投入口④

投入口の大きさは430×480mm。初回投入時、1mの角材も投入可能です。また火床面積は0.498㎡。届出不要焼却炉の中では大きい部類に入ります。



## ▶耐火レンガ④

炉内は厚さ70mmの耐火レンガを使用しており、角材等をぶつけた際にも安心です。また42個の送風口も装備しております。

《販売元》

株式会社マルテック

〒620-0804

京都府福知山市石原1070

TEL.0773-20-4477 FAX.0773-20-4478